



kawara meijin

瓦名人

二液型弱溶剤特殊シリコン樹脂塗料

金属屋根
瓦棒・折曲屋根

金属屋根
ガルバリウム鋼板

陶器瓦
素焼き・釉薬

乾式コンクリート瓦
モニエル・スカンジア

プレスセメント瓦
厚型スレート

薄型化粧スレート
コロニアル

高分子繊維強化セメント
セキスイブルック

これ一つで瓦の塗替え対応できます

製造元  オリエンタル塗料工業株式会社

屋根の塗り替えノウハウを極めた屋根材専用の塗料

二液型弱溶剤系特殊シリコン樹脂塗料

シーラーレス

マルチシリコンペイント

瓦名人

特長

01 マルチな用途(これひとつで対応可能)

薄型化粧スレート(コロンアル他)、プレスセメント瓦、厚型スレート瓦、乾式コンクリート瓦(モニエル瓦他)、粘土瓦(陶器瓦他)、金属屋根(ガルバリウム鋼板他)など、各種屋根材に使用できます。

※遮熱仕様もあります。(詳細は、瓦名人クールのカタログを参照ください。)

02 優れた作業性(シーラーレス仕様)

主成分に浸透、密着性能に優れた特殊樹脂を採用したことで、シーラーを使用せず、基材へ直接塗装することが可能になりました。シーラーが不要になったことで、作業性の向上が期待できます。

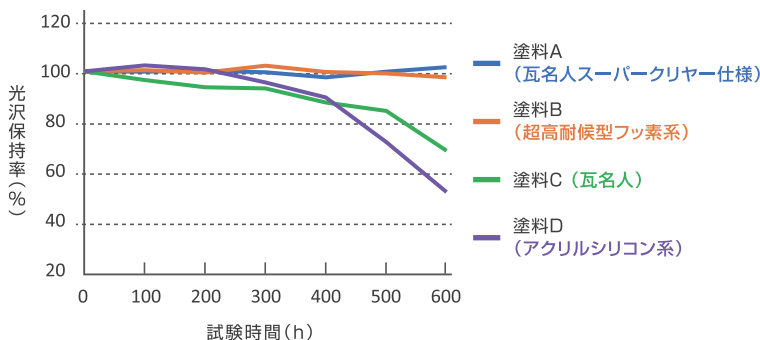
03 長期耐候性(スーパークリヤー仕様)

瓦名人を塗装後にスーパークリヤーで仕上げることで超高耐候性能が得られます。また、スーパークリヤーを基材に直接塗装することも可能で、美観の保護にも有効です。



性能

促進耐候性試験結果(スーパーUVテスター)



塗膜性能試験結果

試験項目	試験方法	結果
乾燥時間	指触1時間 硬化3時間	JIS-K-5400
屈曲	2mmΦ 0.3mmブリキ板	合格
光沢	60度鏡面反射	80
耐アルカリ性	5%NaOH水溶液 7日浸漬	合格
耐酸性	5%H2SO4水溶液 7日浸漬	合格

商品ラインナップ

標準24色 艶調整、調色対応(別途料金加算)が対応可能です。

商品名	容量(主剤)	容量(共通硬化剤)	混合比
瓦名人 スーパークリヤー	12kg / 4kg	2kg / 0.67kg	主剤 : 硬化剤 6 : 1
専用シンナー ※1	16L / 4L		塗装仕様書参照

※1. 塗料用シンナーAも使用可能

素地の傷みが激しい場合などは、状態に応じた素地調整用下地材と併用することも可能です。

詳細は、各製品カタログを参照ください。



下地材 ラインナップ

- ・オリートシールド(弱溶剤2液型素地調整材)
- ・ハイブリッドプライマー(水系1液型素地調整材)
- ・オリートベース(水系1液型素地調整材)
- ・オリートボウセイ(弱溶剤1液型錆止め)

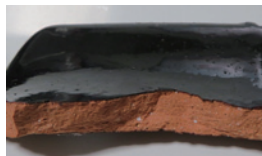
陶器瓦

釉薬瓦・素焼き瓦など



和形 S形 平形

特長



レンガ・クリーム色

基材表面は釉薬で着色されている場合があるので、着色されていない裏面や欠けている部分の色で判断してください。

注意点



苔、カビは薬剤などで完全に除去してください。目視では確認しづらい汚れなどが付着している場合もあるので洗浄後に水を含ませた白い布などで確認作業が必要です。

プレスセメント瓦
厚型スレート瓦



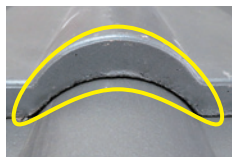
和形 平形 洋瓦

特長



布目模様

瓦の裏面を確認すると布目模様になっています。

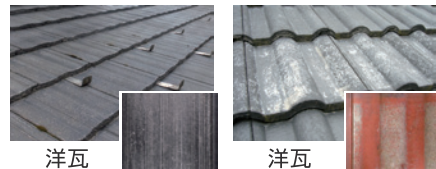


平らでキレイ

小口部分は、平らでツルツルしていて滑らかな瓦です。高圧水洗8MPa～10MPaで洗浄してもあまり色落ちはしません。

乾式コンクリート瓦

モニエル瓦・スカンジア瓦・クボタ洋瓦
ハルモリック乾式瓦など



洋瓦 洋瓦

特長



凸凹でザラザラ

小口部分は凸凹していてザラザラしています。表面には、スラリーで着色されています。

基材洗浄の注意点



洗浄良好



再度洗浄が必要

高圧水洗15MPa(15L/分)で洗浄します。この時、基材と洗浄ノズルの距離は30cm以内になるようにしましょう。乾燥後に軍手などで、表面を擦り色が付かなくなるまで洗浄しましょう。

薄型化粧スレート

コロニアル・フルベスト・かわらU
ニューウェブなど

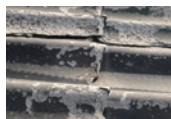


特長



厚みは5mm前後あり、裏面はセメント色をしています。

注意点



基材の劣化が激しい場合は、割れる可能性があるため高圧での洗浄は注意が必要です。塗装後は、縁切りが必要です。

割れ・ひびは「瓦名人」で補修することはできません。

高分子繊維強化セメント

セキスイブリック・KMEWルーガなど



特長

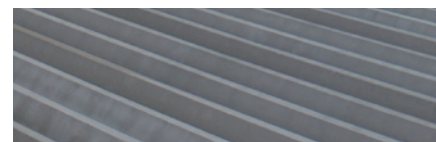
12mm～17mm程度の厚みがあります。裏面は、セメント色をしています。

注意点

工場塗装(旧塗膜)がフッ素の場合は、塗装できません。

金属屋根

ガルバリウム鋼板・折板屋根・瓦棒など



特長

厚みは1mm以下のものが多いです。様々な形状があり、表面が石粒でコーティングされたものもあります。

注意点

- ※ 錆が発生している場合は別途錆止め塗料が必要となります。
- ※ フッ素鋼板、銅板には塗装できません。
- ※ 塩ビ鋼板は塗装後にタックが残る場合があります。

注意 いぶし瓦を塗装される場合

いぶし瓦は、『瓦名人』で塗装ができません。『新しいぶしコート』を塗装してください。

いぶし瓦



表面はいぶし銀色です。経年劣化で表面の銀色層が剥がれ黒色の層が露出します。
※必ず専用シンナーをご使用ください。



粘土瓦塗り替え専用塗料
新しいぶしコート

【特長】

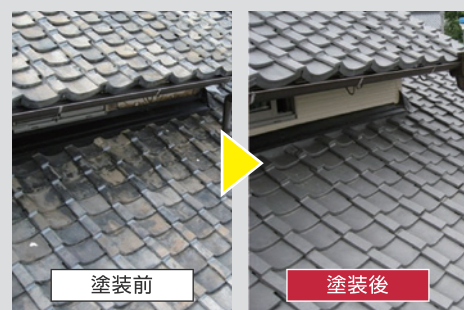
日本瓦(いぶし瓦)に直接塗装が可能です。シーラーは、不要です。

【荷姿】

18kgセット(主剤15kg:硬化剤3kg)
4.8kgセット(主剤4kg:硬化剤0.8kg)

【標準色】

艶消し5色、3分艶5色(合計10色)
※製品の詳細は専用カタログを参照ください。



塗装前

塗装後

主な塗装仕様

■ プレスメント・薄型化粧スレート・高分子繊維強化セメント・陶器瓦の場合

塗装工程	材料	塗装方法	シンナー希釈率	塗装面 (㎡/缶)	塗布量 (kg/㎡)	塗装間隔	
1	素地調整	<ul style="list-style-type: none"> ● 旧塗膜の浮きやハガレ等を十分にケレンしてください。 ● 苔、カビ等は、ワイヤーブラシ、デッキブラシ等で取り除いてください。 ● 高圧水洗を充分に行い、1日から2日乾燥させてください。 					
2	上塗り (1回目)	瓦名人	エアレス ローラー・ハケ	15%~35% 5%~25%	85~125㎡/ 14kgセット	0.11~0.16kg/㎡	3時間以上
3	上塗り (2回目)	瓦名人	エアレス ローラー・ハケ	15%~35% 5%~25%	85~125㎡/ 14kgセット	0.11~0.16kg/㎡	

※ 基材の痛みの激しい場合は3回目の塗装が必要になる場合があります。

■ 乾式コンクリート瓦の場合

塗装工程	材料	塗装方法	シンナー希釈率	塗装面 (㎡/缶)	塗布量 (kg/㎡)	塗装間隔	
1	素地調整	<ul style="list-style-type: none"> ● 15ℓ/分の能力のある高圧洗浄機を用い、15MPaの水圧で基材からノズルの先端までの距離を30cm以内で洗浄してください。 ● 高圧水洗後は充分乾燥させてください。 					
2	上塗り (1回目)	瓦名人	エアレス ローラー・ハケ	20%~40% 10%~30%	85~125㎡/ 14kgセット	0.11~0.16kg/㎡	3時間以上
3	上塗り (2回目)	瓦名人	エアレス ローラー・ハケ	15%~35% 5%~25%	85~125㎡/ 14kgセット	0.11~0.16kg/㎡	

※ 基材の痛みの激しい場合は3回目の塗装が必要になる場合があります。

■ 金属屋根の場合

塗装工程	材料	塗装方法	シンナー希釈率	塗装面 (㎡/缶)	塗布量 (kg/㎡)	塗装間隔	
1	素地調整	<ul style="list-style-type: none"> ● 素地表面のホコリ、苔、カビ等を高圧水洗で充分に除去してください。 ● 錆がある場合は適切な下地処理を行ってください。 					
2	上塗り (1回目)	瓦名人	エアレス ローラー・ハケ	15%~35% 5%~25%	85~125㎡/ 14kgセット	0.11~0.16kg/㎡	3時間以上
3	上塗り (2回目)	瓦名人	エアレス ローラー・ハケ	15%~35% 5%~25%	85~125㎡/ 14kgセット	0.11~0.16kg/㎡	

■ スーパークリヤー 長期耐候性仕様 (瓦名人施工後の仕上げ工程でご使用ください)

塗装工程	材料	塗装方法	シンナー希釈率	塗装面 (㎡/缶)	塗布量 (kg/㎡)	塗装間隔
クリヤー仕上げ	瓦名人 スーパークリヤー	エアレス ローラー・ハケ	5%~15% 0%~10%	85~125㎡/ 14kgセット	0.11~0.16kg/㎡	翌日塗装

■ スーパークリヤー クリヤーコート仕様

塗装工程	材料	塗装方法	シンナー希釈率	塗装面 (㎡/缶)	塗布量 (kg/㎡)	塗装間隔	
1	素地調整	● 塗装対象基材に適した素地調整を実施してください。					
2	上塗り (1回目)	瓦名人 スーパークリヤー	エアレス ローラー・ハケ	5%~15% 0%~10%	85~125㎡/ 14kgセット	0.11~0.16kg/㎡	3時間以上
3	上塗り (2回目)	瓦名人 スーパークリヤー	エアレス ローラー・ハケ	5%~15% 0%~10%	85~125㎡/ 14kgセット	0.11~0.16kg/㎡	

【 使用上の注意事項 】

- ① 被塗物に適した下地処理を行ってください。(塗装仕様書参照)
- ② 瓦名人は、他の塗料と相溶性がありませんので絶対に混合しないでください。
- ③ 使用前に充分に攪拌し、内容物を均一にしてから使用してください。
- ④ 瓦名人は、硬化剤混合後、5時間以内に使用してください。
- ⑤ 瓦名人は、塗料の特性上、厳しい気象条件下では可使時間が極端に短くなる場合があります。特に高温多湿の下で使用される場合は、硬化剤との混合後出来る限り速やかに使用してください。
- ⑥ 希釈は必ず専用シンナーか、塗料用シンナーAをご使用ください。
- ⑦ 朝夕の結露時期、被塗物が異常に高温の時、降雪雨の予想される時は、塗装を避けてください。
- ⑧ 塗装ミスの飛散により、周辺を汚すトラブルとなることがあります。塗装ミスを飛散しないように充分な養生を行ってください。
- ⑨ 極端な厚塗りや塗装間隔が3時間以内の場合、リフティングを起こす可能性が有りますのでご注意ください。
- ⑩ 専用シーラー・クリヤーの塗装も含め1日3回以上の塗装はおやめください。厚膜となり、リフティングを起こす可能性があります。
- ⑪ 開封後の塗料は湿気と反応しゲル化しますので残った塗料はなるべく早く使用してください。
- ⑫ 長期保存した場合、未開封であってもゲル化する傾向にあります。

オリエンタル塗料工業株式会社

本社・工場

大阪府大阪市平野区加美北4丁目5番38号
TEL:06-6791-4031 FAX:06-6791-4034

東日本営業所

埼玉県越谷市三野宮476ミルトクラール1番館102号
TEL:048-940-3927

取扱店